

LA GAZZETTA DI GULLIVER

La newsletter di Assi Gulliver

Maggio 2026




IN QUESTA EDIZIONE

- ASSI TV - Intervista a Chiara Vingione e Antonia De Francesco
- Partnership Lagardère
- Giornata a Gardaland
- Assemblea Soci 2026



Carissime famiglie, amici e sostenitori,

Maggio è volato via, ma ci lascia nel cuore l'energia dei tantissimi incontri, sorrisi e abbracci del weekend a Gardaland Resort.

 **ASSI TV - Intervista a Chiara Vingione e Antonia De Francesco**
Prima di immergerci nell'atmosfera della spensieratezza e del divertimento, riportiamo la bella intervista che la redazione di ASSI TV ha realizzato con Chiara Vingione, campionessa Italiana di Basket. Nata con la sindrome di Down, cresce in una famiglia che le insegna ad inseguire ogni possibilità. Inizia col nuoto, ma poi scopre la pallacanestro: è qui che trova la sua dimensione.

Con impegno e determinazione arriva nella Nazionale Italiana FISDIR, con cui diventa campionessa europea nel 2022 e mondiale nel 2023.

Antonia De Francesco nel libro "La vita up di una campionessa con sindrome di Down" racconta di come Chiara crede ai sogni che possono diventare realtà se si è disposti a metterci impegno e sacrificio.

Di seguito il video della registrazione dell'[intervista](#)





Lagardère Travel Retail Italia a fianco di ASSI Gulliver

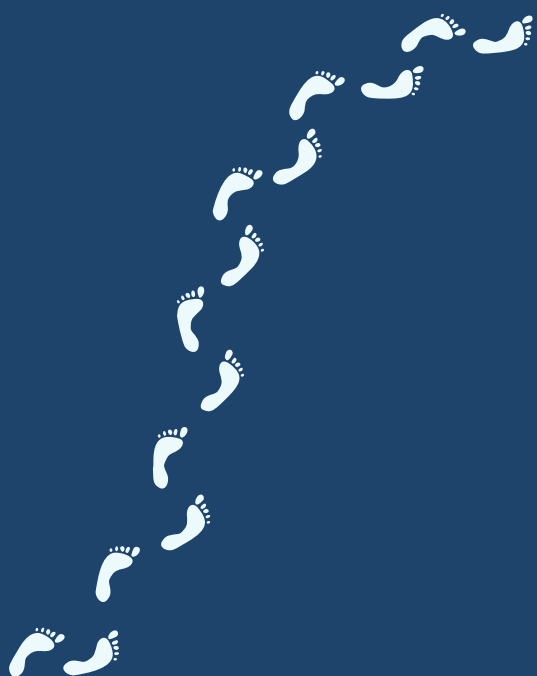
Lagardère Travel Retail Italia annuncia l'avvio di una nuova iniziativa solidale a sostegno di ASSI Gulliver, un impegno concreto per l'inclusione.

La campagna di raccolta fondi, attiva dal 5 maggio al 4 giugno, coinvolgerà i punti vendita Dining e Travel Essentials presenti sul territorio nazionale e tutti i clienti che li visiteranno, per l'intero mese, avranno la possibilità di sostenere l'associazione aggiungendo al proprio acquisto 1€ o suoi multipli.

L'iniziativa, che nasce dalla volontà dell'azienda di rafforzare il proprio impegno nei confronti di progetti sociali che abbiano un impatto reale e positivo sui territori e sulle persone, si inserisce nel più ampio percorso di responsabilità sociale d'impresa che Lagardère Travel Retail Italia porta avanti da anni con continuità, collaborando con enti del terzo settore e fondazioni impegnate nella tutela delle fasce più fragili della popolazione.

La raccolta fondi rappresenta, quindi, un'importante opportunità per contribuire al sostegno dell'Associazione. Grazie alla capillarità dei punti vendita presenti negli aeroporti, nelle stazioni italiane e lungo le autostrade, infatti, Lagardère Travel Retail Italia può favorire una diffusione ampia del messaggio e coinvolgere un pubblico numeroso e diversificato, contribuendo così a dare maggiore visibilità all'operato di ASSI Gulliver e alle esigenze delle famiglie.

ogni passo
conta



Dona il 5x1000
e contribuisci
alle attività
di ASSI Gulliver

C.F. 97631820152



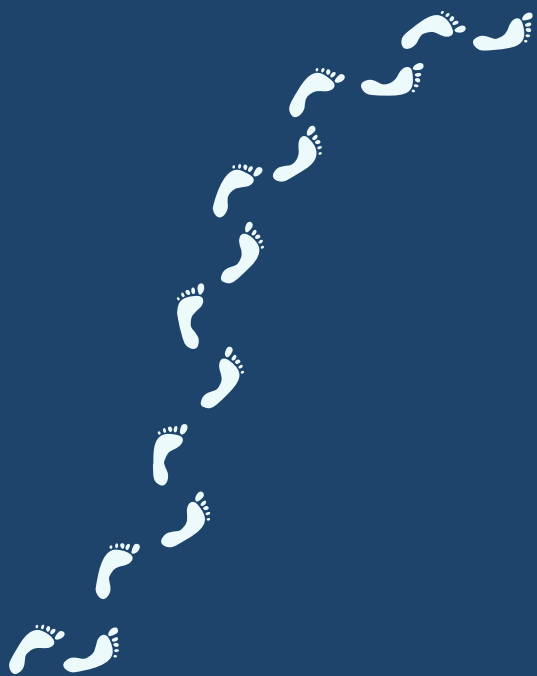
ASSI Gulliver a Gardaland

Il 23 Maggio le famiglie di ASSI Gulliver hanno trascorso una giornata a Gardaland. Dopo mesi di preparativi per l'organizzazione, finalmente la giornata è arrivata e tutto si è svolto secondo quanto stabilito.

La collaborazione tra l'associazione e il parco divertimenti ha permesso di creare un'esperienza incredibile, basata sullo spirito di condivisione e divertimento per le famiglie e i ragazzi provenienti da tutta Italia.



ogni passo
conta



Dona il 5x1000
e contribuisci
alle attività
di ASSI Gulliver

C.F. 97631820152



Alcune foto per rivivere i momenti in gruppo



I ragazzi della redazione di ASSI TV hanno avuto modo di incontrare Daniela Bricola, Vicepresidente Gardaland Attraction. Con lei avevano realizzato online un'intervista sul suo lavoro di grandissima responsabilità, trovandosi in un posto magico che ha il compito di "preparare le persone al sogno". [CLICCA QUI](#) per rivedere il video.



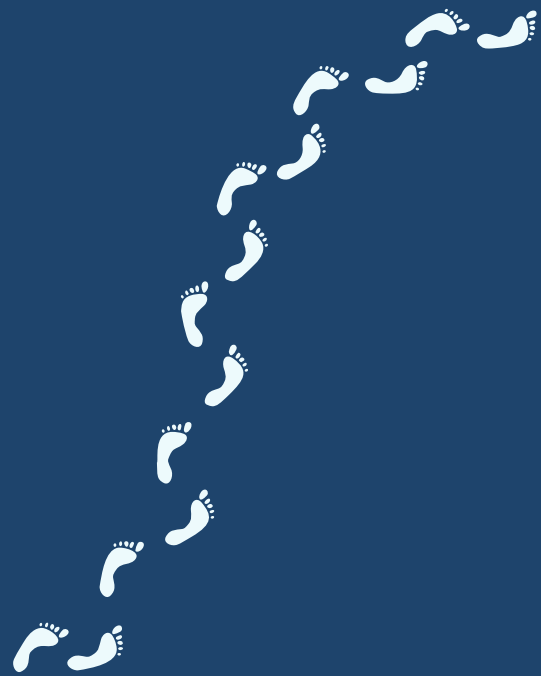
A Daniela Bricola ASSI Gulliver ha voluto consegnare una targa per riconoscere che l'inclusione passa anche attraverso il divertimento.



RASSEGNA STAMPA:

<https://agensalute.it/2026/05/25/quando-inclusione-gioco-da-ragazzi-assigulliver-e-gardaland-resort-insieme/>
<https://askanews.it/2026/06/01/inclusione-gioco-da-ragazzi-una-giornata-di-condivisione/>

ogni passo
conta



Dona il 5x1000
e contribuisci
alle attività
di ASSI Gulliver

C.F. 97631820152



I ragazzi della redazione di ASSI TV hanno inoltre potuto dedicare un momento alla formazione in presenza, grazie alla consulente alla comunicazione Francesca Pucci, ideatrice e curatrice del progetto.



Assemblea Soci 2026

L'Assemblea Soci 2026 si è svolta domenica 24 Maggio dalle ore 9,30 presso Gardaland Resort. Esaminati tutti i punti all'ordine del giorno, con l'approvazione del Rendiconto al 31/12/2025.

Si è svolto un collegamento con la Dott.ssa Manuela Priolo la quale ha anticipato i primi dati sullo studio riguardante le "disautonomie" nei pazienti con sindrome di Malan.

I membri del Direttivo hanno descritto i progetti e le attività di cui si sono occupati durante il 2025 e Francesca Pucci ha spiegato il suo operato sia verso il progetto ASSI TV sia verso la comunicazione esterna dell'associazione, gestendo le interazioni verso i media, stakeholder, ecc. Sono stati nominati e/o rinnovati i referenti regionali, descrivendone nel dettaglio il ruolo; infine sono state consegnate le targhe "Il mio passo da gigante" 2025 a tutte quelle famiglie che hanno fatto quel passo in avanti nei confronti di ASSI Gulliver e a tutti coloro che si sono distinti in maniera particolare. Una targa è stata consegnata anche alla memoria di Emanuela Morabito, per anni volontaria dell'associazione e venuta a mancare la scorsa estate.

Ai membri delle famiglie che non hanno partecipato all'assemblea soci, ASSI Gulliver ha dato l'opportunità di visitare SeaLife, l'acquario di Gardaland.



Il Direttivo ha ricordato a tutti i soci che è iniziato l'ultimo anno del proprio mandato e che a coloro che vogliono provare a mettersi in gioco candidandosi il prossimo anno, sarà data l'opportunità di partecipare a delle riunioni ad hoc per iniziare a prendere confidenza con il da farsi.

Il Direttivo di ASSI Gulliver