



# Principali problematiche riabilitative della persona con Sindrome di Sotos

Dott.<sup>ssa</sup> Enza Raiano

Medico Chirurgo, Specialista in Medicina Fisica e Riabilitazione

Università degli Studi di Napoli «Federico II», Ambulatorio dei Disturbi del Movimento e Trattamento con Tossina Botulinica

Centro di Riabilitazione Neuromotoria «Juventus», Sarno (SA)

# Il ruolo del Fisiatra nella presa in carico



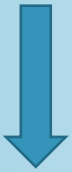
Principali aspetti di interesse riabilitativo nella sindrome di Sotos:

- ✓ Caratteristiche congenite
- ✓ Ipotonia
- ✓ Lassità capsulolegamentosa
- ✓ Difficoltà nell'espressione linguistica e visuo-spaziale
- ✓ Scoliosi



# Caratteristiche congenite

- ✓ Peso e altezza oltre il 95esimo percentile
- ✓ Circonferenza cranica maggiore
- ✓ Strabismo
- ✓ Ipotonia



**Impaccio psicomotorio**



## Principali interventi riabilitativi:

- ✓ Training del passo,
- ✓ Esercizi posturali e propriocettivi
- ✓ Metodiche specifiche (Mézières, Perfetti, Bobath)

# Ipotonia



- ✓ Prima e principale problematica riabilitativa
- ✓ Ritardo dello sviluppo motorio
- ✓ Ritardo nell'interazione con l'ambiente

**Progetto (ri)Abilitativo  
tempestivo e personalizzato**

# Lassità Capsulo-legamentosa

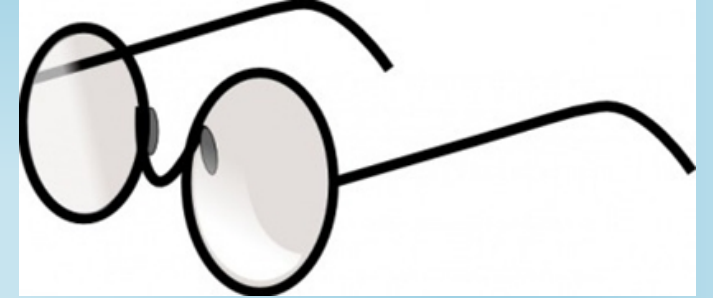
- ✓ Lussazioni recidivanti
- ✓ Piede piatto con retropiede valgo
- ✓ Instabilità della marcia e dell'equilibrio



# Difficoltà d'espressione linguistica e visuo-spaziale

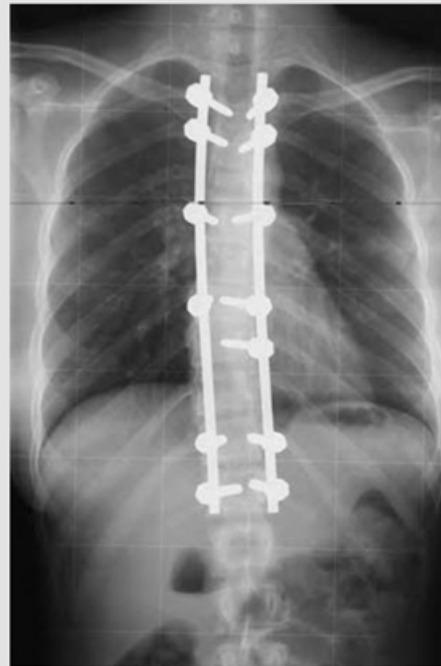
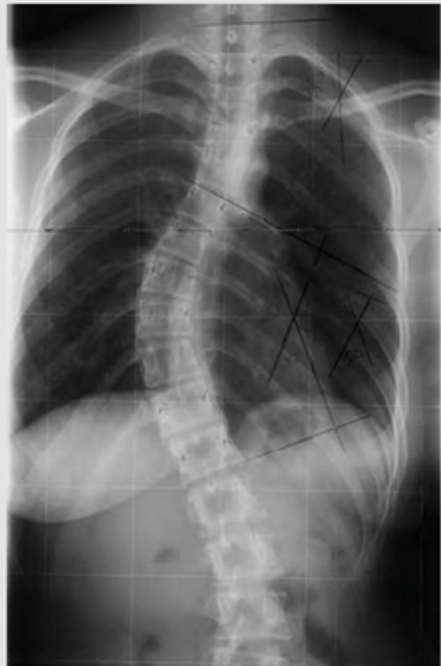
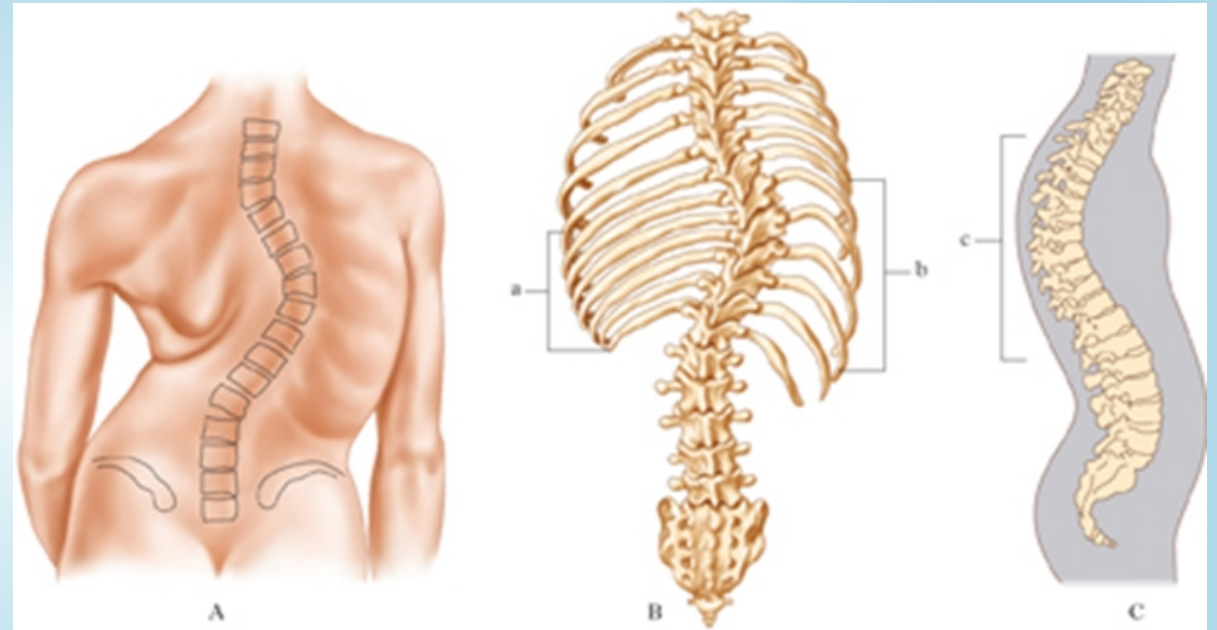


- ✓ Essenziale lavoro di équipe
- ✓ Controlli secondo follow up
- ✓ Interventi precoci, mirati e finalizzati
- ✓ Progetto Integrato



# Scoliosi

- ✓ Deviazione laterale e deformazione permanente della colonna vertebrale, non modificabile volontariamente, che si accompagna ad alterazioni anatomiche delle vertebre e delle altre strutture di sostegno del tronco.



## Principali interventi riabilitativi:

- ✓ Importanza della ginnastica respiratoria
  - ✓ Attività Fisica Adattata
  - ✓ Trattamento non cruento
    - ✓ Utilizzo di corsetti
- ✓ Sistemi posturali con pelotte di spinta adeguate
  - ✓ Trattamento chirurgico

# L'attività fisica adattata



✓ Interazione

✓ Integrazione

✓ Prevenzione

✓ Terapia



# Ausili: la scelta, l'accesso, l'iter burocratico



# In conclusione...(take home messages)

- Centralità del Progetto Riabilitativo Individuale
- Corretto inquadramento clinico
- Necessità di **monitoraggio periodico**
- **Adattamento della terapia** «a misura di paziente»
- Utilizzo di **ausili idonei**
- **Prevenzione** delle patologie secondarie
- Importanza del lavoro di **équipe**

